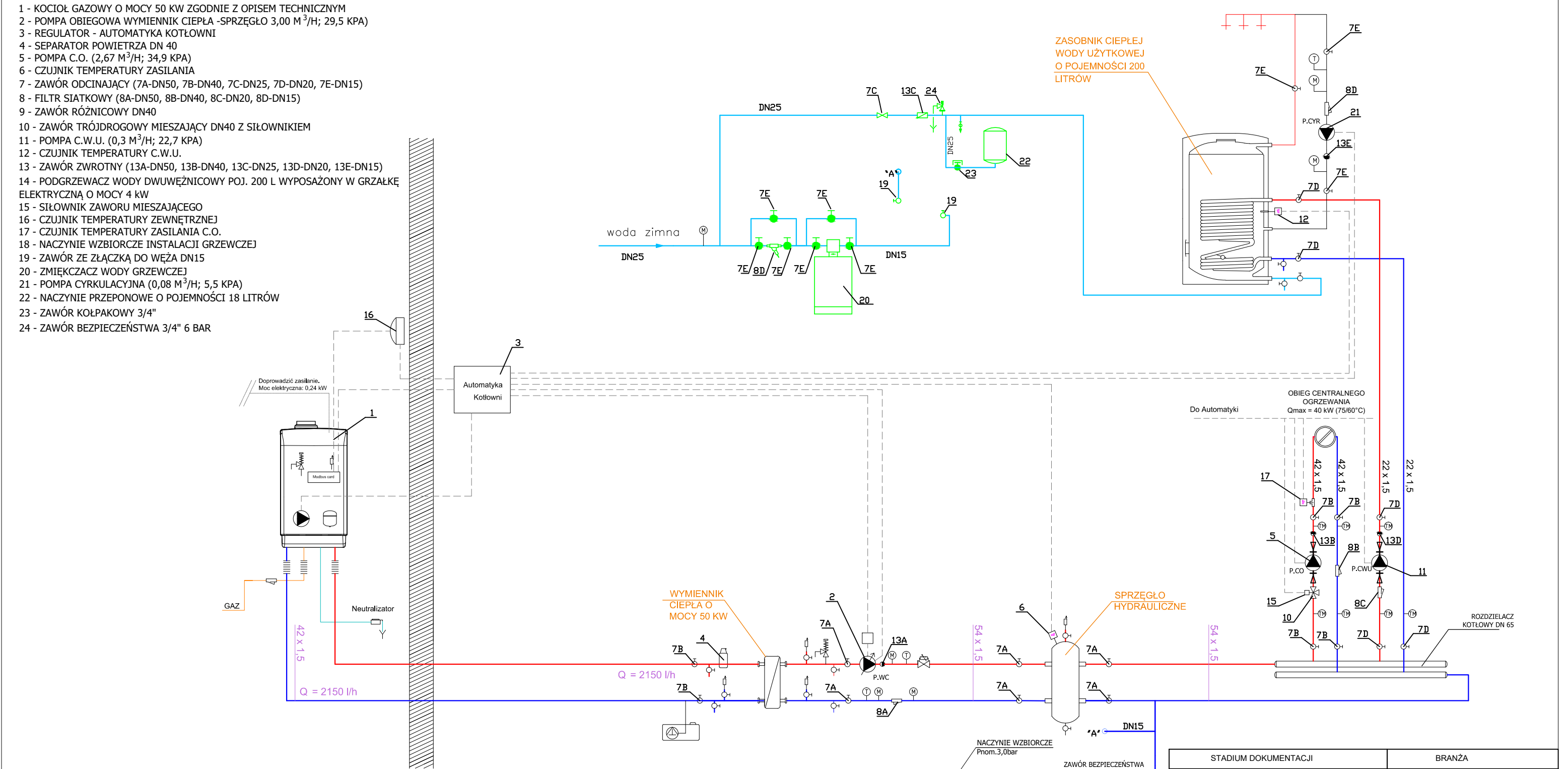


- 1 - KOCIOŁ GAZOWY O MOCY 50 KW ZGODNIE Z OPISEM TECHNICZNYM
2 - POMPA OBIEGOWA WYMIENNIK CIEPŁA -SPRZĘGŁO 3,00 M³/H; 29,5 KPA)
3 - REGULATOR - AUTOMATYKA KOTŁOWNI
4 - SEPARATOR POWIETRZA DN 40
5 - POMPA C.O. (2,67 M³/H; 34,9 KPA)
6 - CZUJNIK TEMPERATURY ZASILANIA
7 - ZAWÓR ODCINAJĄCY (7A-DN50, 7B-DN40, 7C-DN25, 7D-DN20, 7E-DN15)
8 - FILTR SIATKOWY (8A-DN50, 8B-DN40, 8C-DN20, 8D-DN15)
9 - ZAWÓR RÓŻNICOWY DN40
10 - ZAWÓR TRÓJDROGOWY MIESZAJĄCY DN40 Z SIŁOWNIKIEM
11 - POMPA C.W.U. (0,3 M³/H; 22,7 KPA)
12 - CZUJNIK TEMPERATURY C.W.U.
13 - ZAWÓR ZWROTNY (13A-DN50, 13B-DN40, 13C-DN25, 13D-DN20, 13E-DN15)
14 - PODGRZEWACZ WODY DWUWĘŻNICOWY POJ. 200 L WYPOSAŻONY W GRZAŁKĘ ELEKTRYCZNĄ O MOCY 4 kW
15 - SIŁOWNIK ZAWORU MIESZAJĄCEGO
16 - CZUJNIK TEMPERATURY ZEWNĘTRZNEJ
17 - CZUJNIK TEMPERATURY ZASILANIA C.O.
18 - NACZYNIĘ WZBIORCZE INSTALACJI GRZEWczej
19 - ZAWÓR ZE ZŁĄCZKĄ DO WĘŻA DN15
20 - ZMIĘKCCZACZ WODY GRZEWczej
21 - POMPA CYRKULACYJNA (0,08 M³/H; 5,5 KPA)
22 - NACZYNIĘ PRZEPONOWE O POJEMNOŚCI 18 LITRÓW
23 - ZAWÓR KOŁPAKOWY 3/4"
24 - ZAWÓR BEZPIECZEŃSTWA 3/4" 6 BAR



| | | | |
|--|---|--|--|
| | termometr | | czujnik temperatury zewnętrznej |
| | termomanometr | | czujnik temperatury zanurzeniowy |
| | zawór spustowy | | zawór bezpieczeństwa |
| | pompa wody modulowana z modulem 0-10 V | | zawór odpowietrzający |
| | pompa wody | | zawór odcinający |
| | zawór trójdrogowy z siłownikiem zasilanym napięciem 230 V, sterowany sygnałem 3 punktowym | | zawór regulacyjno-pomiarowy z możliwością bezpośredniego odczytu |
| | złącze antywibracyjne | | filtr osadów |
| | pompa ręczna skrzydełkowa do napełniania glikolu | | naczynie wzbiorcze |
| | zbiornik na glikol | | zespół przyłączeniowy naczynia wzbiorczego |
| | zawór antyskażeniowy | | zawór zwrotny |
| | reduktor ciśnienia wody | | manometr |
| | separator powietrza | | |

UWAGA:
Rysunek rozpatrywać łącznie z pozostałymi rysunkami oraz z opisem technicznym.
Niniejsze opracowanie dokumentacji projektowej objęte jest ochroną zgodnie z ustawą z dnia 4 lutego 1994 o prawie autorskim i prawach pokrewnych z późn. zmianami.

| | |
|---|------------------------|
| STADIUM DOKUMENTACJI | BRANŻA |
| PROJEKT WYKONAWCZY | SANITARN A |
| JEDNOSTKA PROJEKTOWA: BUDOWNICTWO I INSTALACJE MIKOŁAJ STELMACH ul. Stodolna 11, 62-035 Kórnik instel.ms@gmail.com kom. 505 941 222 | |
| INWESTOR: URZĄD GMINY W CHRZYPSKU WIELKIM UL. GŁÓWNA 15, 64-412 CHRZYPSCO WIELKIE | |
| NAZWA OBIEKTU BUDOWLANEGO: PROJEKT TERMOMODERNIZACJI BUDYNKU URZĘDU GMINY W CHRZYPSKU WIELKIM | |
| ADRES OBIEKTU BUDOWLANEGO: DZIAŁKA NR 298, UL. GŁÓWNA 15, 64 - 412 CHRZYPSCO WIELKIE | SKALA: 1:100 |
| DATA: 12.2021 | |
| TEMAT RYSUNKU: SCHEMAT KOTŁOWNI GAZOWEJ | RYS.NR CO-04 |
| PROJEKTOWAŁ: MGR. INŻ. MIKOŁAJ STELMACH | |
| WKP / 0179 / PWOS / 19 upr. do pr. bez ogr. w spec. instalacyjnej | |
| PODPIS | |